



# Modellprojekt Mobile Psychiatrie Bremerhaven



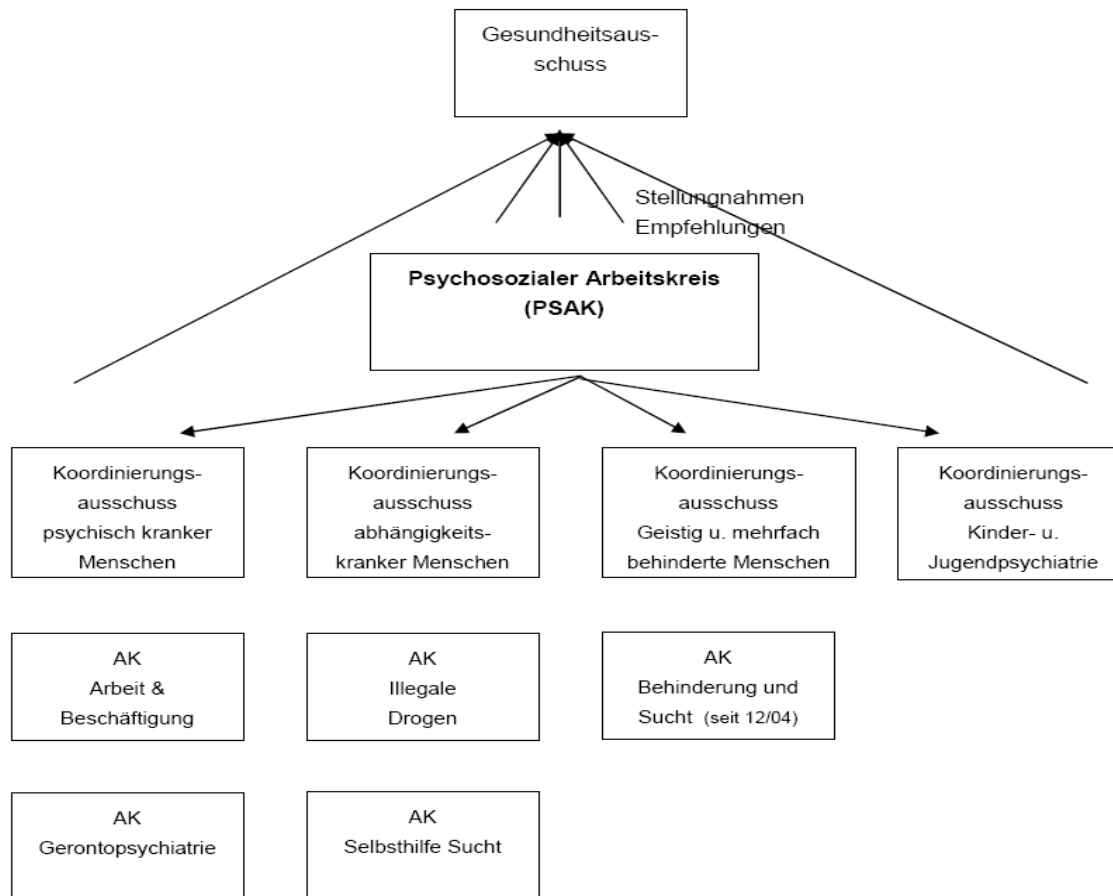
## Einbeziehung

### Gemeindepsychiatrischer Verbund – Ausblick

1. Perspektive Gemeindepsychiatrie
2. Erfahrungen mit Modellprojekt 2014-2015
3. Ausblick: wie geht´s weiter



# 1. Perspektive Gemeindepsychiatrie u. Einbeziehung des GPV





1. Perspektive Gemeindepsychiatrie u. Einbeziehung des GPV

## **PSAK / GPV und Koordinierungsausschüsse**

Mitglieder des PSAK sind Vertreter

- der Wohlfahrtsverbände,
- der Ämter,
- der Psychiatrischen Klinik des Klinikums Bremerhaven Reinkenheide,
- Angehörige und Psychiatrie-Erfahrene
- sowie die Dezernenten für Jugend und Familie, für Soziales und für Gesundheit

1. Perspektive Gemeindepsychiatrie u. Einbeziehung des GPV

## Die Gremien dienen

- dem Informationsaustausch,
- der fachlichen Diskussion
- der Verfahrensabstimmung (Bsp. Einführung neuer Begutachtungsverfahren)
- der Herstellung einer kommunalen Fach-Öffentlichkeit
- dem Interessenausgleich,
- der verbindlichen Abstimmung und Optimierung einer bedarfsgerechten Angebots- bzw. Versorgungsstruktur in Bremerhaven
- der Beratung von Verwaltung und politischen Gremien



1. Perspektive Gemeindepsychiatrie u. Einbeziehung des GPV

## **Grundprinzipien**

- Bedarfsgerechte gemeindenahe Versorgung
- Beteiligung von Psychiatrie-Erfahrenen u. Angehörigen
- Versorgungsverpflichtung
- Gemeinsame Angebotsplanung
- Kooperation

1. Perspektive Gemeindepsychiatrie u. Einbeziehung des GPV

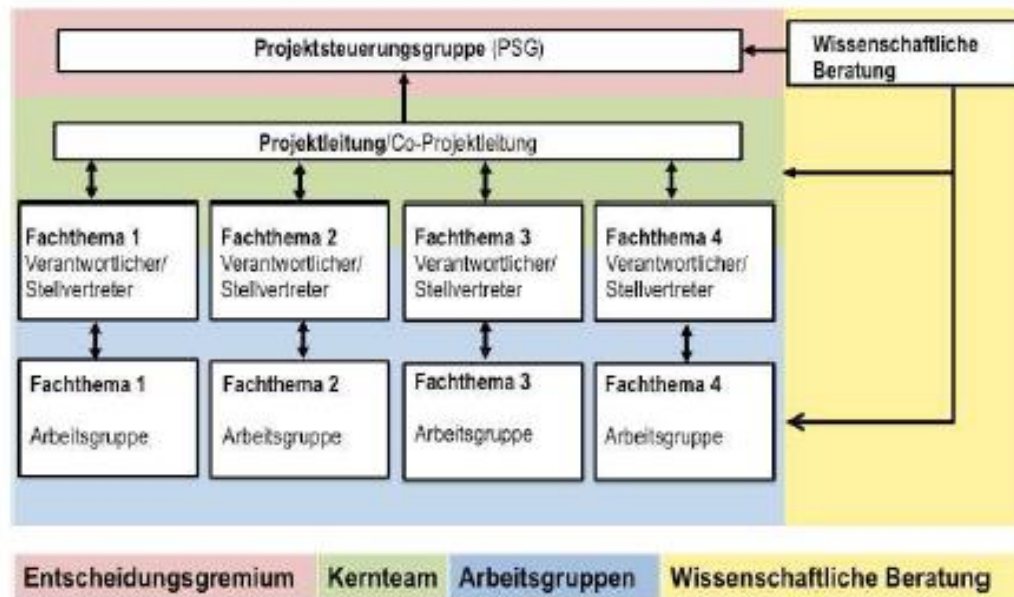
## **Problemfelder**

- Bedarfsgerechte Versorgung durch abgestimmte Angebotsplanung
- Fallzahlenanstieg BW
- Arbeit und Beschäftigung
- Übergänge zwischen Heimwohnen und BW
- wohnortnahe Versorgung schwer integrierbarer Menschen

## 2. Erfahrungen mit Modellprojekt 2014-2015

# Einbindung von Vertretern des GVP in Modellprojekt

Abbildung 1: Projektstruktur







## 2. Erfahrungen mit Modellprojekt 2014-2015

### **Einbindung von Vertretern des GVP in Modellprojekt**

- Psychiatrische Klinik KBR
- Niedergelassene Psychiater
- Niedergelassene Psychotherapeuten
- Ambulante Soziotherapie
- Gesundheitsamt / Sozialpsychiatrischer Dienst
- Sozialamt
- Leistungserbringer Eingliederungshilfe (SGB XII)



## 2. Erfahrungen mit Modellprojekt 2014-2015

### **Effekte des Modellprojekts**

- Gemeinsame Bedarfseinschätzung und Angebotsplanung
- Vernetzung (strength of weak ties)
- Qualifizierung und Perspektivenerweiterung
- Kooperation
- Partizipation
- Interessenausgleich
- Vertrauen

### 3. Ausblick

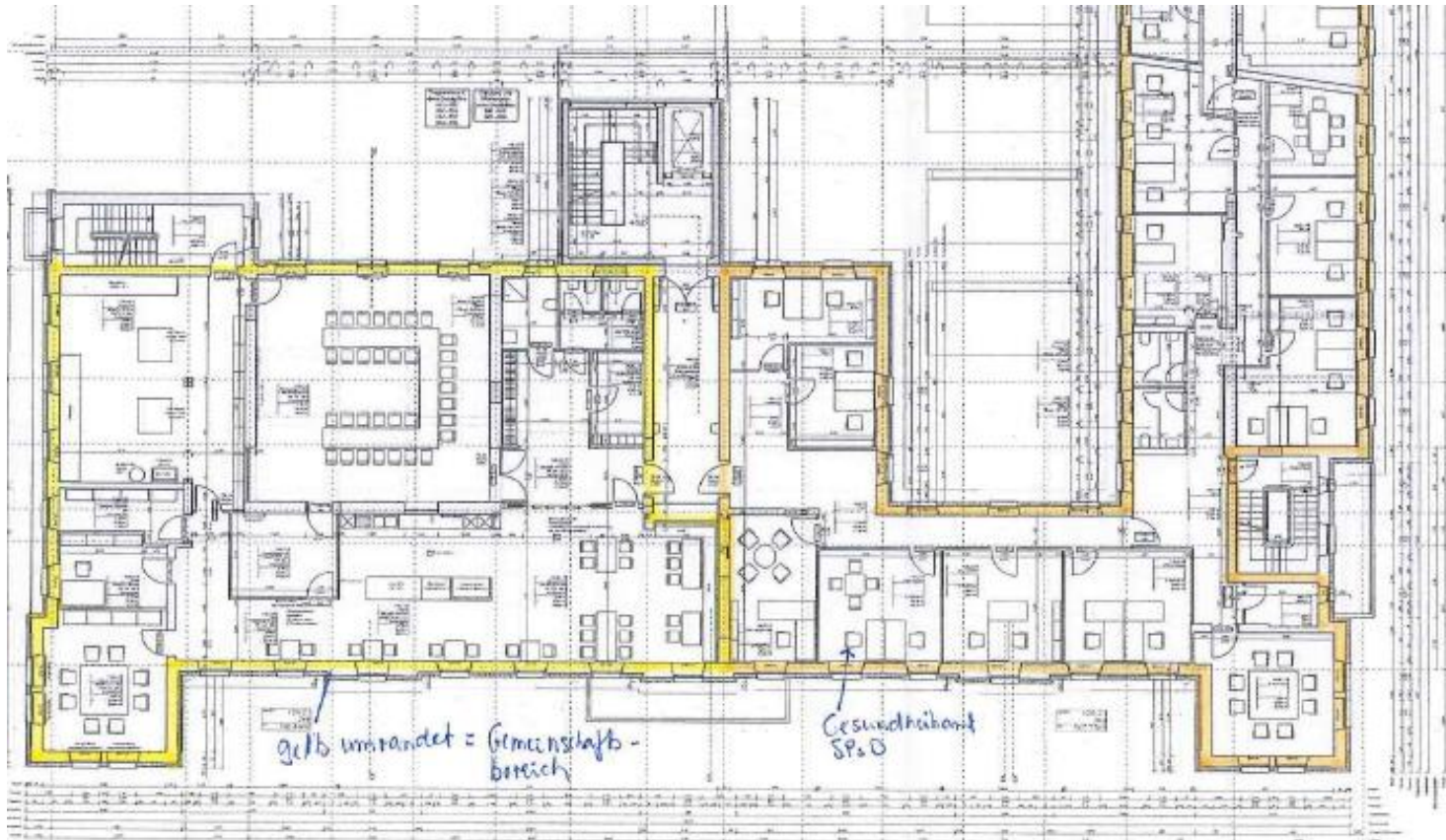
## Wie soll es weitergehen?

- Ergebnisse und Effekte des MP müssen weiter genutzt werden
- Verpflichtung
- Programmatik und Versorgungsrealität
- Organisation und Entscheidung



### 3. Ausblick

## Zentrum seelische Gesundheit





Vielen Dank für die  
Aufmerksamkeit !