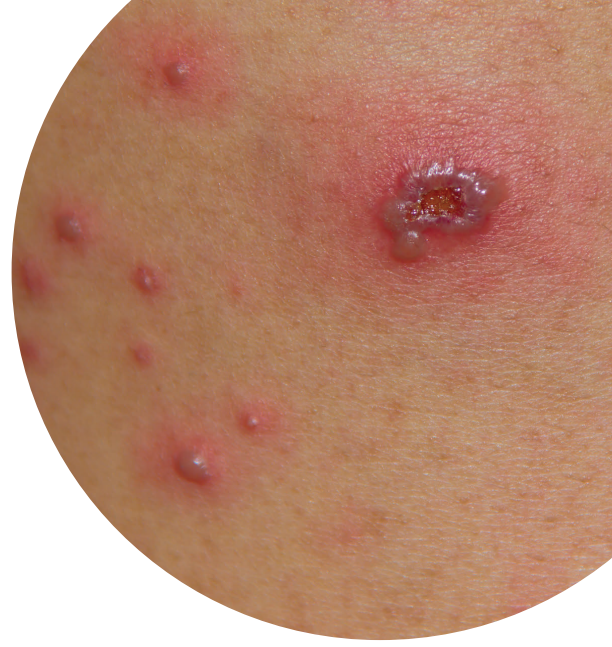


# جدري القروود



## ما هو جدري القروود؟

جدري القروود هو مرض يسببه فيروس جدري القروود المرتبط بفيروس الجدري الكلاسيكي. ولا ينتقل من شخص إلى آخر إلا من خلال الاتصال الوثيق.

## كيف ينتقل جدري القروود؟

- ملامسة سوائل الجسم (مثل اللعاب) والتغيرات الجلدية (الجدري ومحتويات الفقاعات والخشارة)
- تلامس الجلد للجد بشكل وثيق أثناء ممارسة الجنس، والتدليك، والتقبيل، والمعانقة، وما إلى ذلك
- انتقال الرذاذ أثناء المحادثات
- أصغر إصابات الجلد والأغشية المخاطية (العين، والفم، والأنف، والأعضاء التناسلية، والشرح) كافية للانتقال
- الانتقال بسبب تشارك استخدام الأشياء (الملابس، والفراش، وأدوات المائدة، وما إلى ذلك)

## ماذا أفعل إذا ظهرت لدي أعراض؟

- تجنّب الاتصال بالآخرين
- اغسل يديك بالماء والصابون بانتظام
- تجنّب ملامسة الحيوانات الأليفة
- توجّه إلى أحد مراكز الاختبارات والاستشارات المدرجة في الصفحة التالية بعد إجراء اتصال هاتفي. تُجرى المسحة دون الكشف عن الهوية ومجاناً!

## الأعراض؟

- حمى، وصداع، وآلام في العضلات والظهر
- بعد الحمى، تظهر بثور الجدري على الجلد (الوجه، واليد، والقدم، والأعضاء التناسلية، والشرح)



## كيف أحمي نفسي من الإصابة بهذا المرض؟

- كن حذرًا وراقب العلامات التي تظهر على الآخرين الذين تتعامل معهم
- عدم الاتصال الجنسي بأشخاص لا تعرفهم
- تلقيح الأشخاص المخالطين في غضون 14 يومًا بعد الاتصال بمديرية الصحة في بريمن



الواقي الذكري يقي من الإصابة بفيروس نقص المناعة البشرية، وليس من الإصابة بجدري القروود!

# جدري القروء

## مراكز الاختبارات والاستشارات في بريمن

### مديرية الصحة في بريمن



تقديم استشارات حول مرض الإيدز والأمراض المنقولة جنسيًا

Horner Straße 60-70

Bremen 28203

الهاتف: +49 (0) 421 361 15121



aidstd@gesundheitsamt.bremen.de



نصائح واختبارات مجانية ودون الكشف عن الهوية بعد تحديد موعد عبر الهاتف:

### مواعيد العمل:

الاثنين: من الساعة 09:00 حتى الساعة 12:00  
الثلاثاء: من الساعة 09:00 حتى الساعة 12:00  
الأربعاء: من الساعة 09:00 حتى الساعة 12:00  
الخميس: من الساعة 14:00 حتى الساعة 18:00



### المشورة والعمل - مركز للعابرين جنسيًا، المسجل



(Rat & Tat - Zentrum für queeres Leben e.V.)

Arno Oevermann

Hollerallee 13

Bremen 28209

الهاتف: +49 (0) 421 704170



beratung@ratundtat-bremen.de



نصائح مجانية ودون الكشف عن الهوية بعد تحديد موعد عبر الهاتف:

### مواعيد العمل:

الاثنين: من الساعة 11:00 حتى الساعة 13:00  
الثلاثاء: من الساعة 15:00 حتى الساعة 17:00  
الأربعاء: من الساعة 11:00 حتى الساعة 13:00  
الخميس: من الساعة 15:00 حتى الساعة 17:00



## سكن في حالة الحجر الصحي

### سكن آمن ومجاني للمشردين

في حالة إصابتك بجدري القروء، سوف يُوفّر لك مسكن للعيش فيه حتى تتعافى، وسيتم إمدادك بالمواد الغذائية أيضًا مجانًا.



### المخدرات والكحول

في حالة أنك تتعاطى مواد مخدرة أو تتناول الكحول، ستحصل على مواد بديلة في مكان إقامتك.



### مساعدة طبية

خلال فترة الحجر الصحي، ستحصل على مساعدة طبية وأدوية مجانًا إذا لزم الأمر لذلك.

