



1 EPIDEMIOLOGISCHE LAGE LAND BREMEN^{1,2}

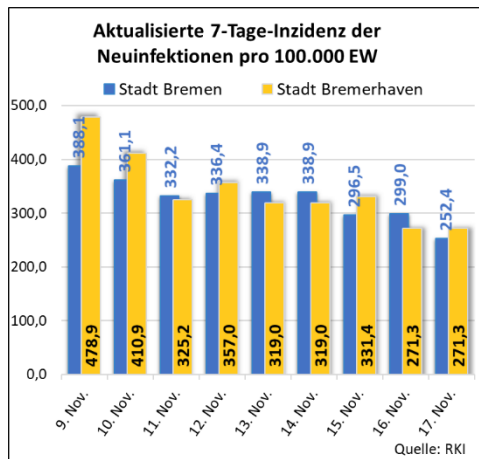
1.1 ZUSAMMENFASSUNG DER WICHTIGSTEN KENNZAHLEN

| 17.11.2022 | Infektionen (aktualisierte Werte) | Verstorbene | Genesene | Aktuell Infizierte | 7-Tage-Inzidenzen Neuinfektionen pro 100.000 EW (aktualisierte Werte) | Quoten vollständige Impfserie | Belegte Krankenhausbetten von SARS-CoV-2 Infizierten (Erwachsene) | |
|------------------------------|--------------------------------------|-------------|--------------|--------------------|--|-------------------------------------|---|-----------------|
| | | | | | | | Normalstation | Intensivstation |
| Quellen: GAB/GABHV/RKI/IVENA | | | | | | | | |
| Deutschland | 36.152.490 | 156.192 | ≈ 35.273.000 | ≈ 723.298 | 199,2 | 76,3 | | |
| Änderung zur Vorwoche | + 181.168 | + 1.005 | + 454.500 | - 274.337 | - 78,7 | +/- 0 | | |
| Land Bremen | 282.349 | 879 | 275.080 | 3.880 | 255,6 | 88,3 | 132 | 10 |
| Änderung zur Vorwoche | + 1.845 | + 7 | + 2.475 | - 626 | - 113,8 | + 0,1 | - 43 | - 9 |
| Stadtkreis Bremen | 232.061 | 659 | 227.997 | 3.405 | 252,4 | | 94 | 4 |
| Änderung zur Vorwoche | + 1.543 | + 3 | + 2.134 | - 594 | - 108,6 | | - 19 | - 5 |
| Stadtkreis Bremerhaven | 50.288 | 220 | 47.083 | 475 | 271,3 | | 38 | 6 |
| Änderung zur Vorwoche | + 302 | + 4 | + 341 | - 32 | - 139,6 | | - 24 | - 4 |

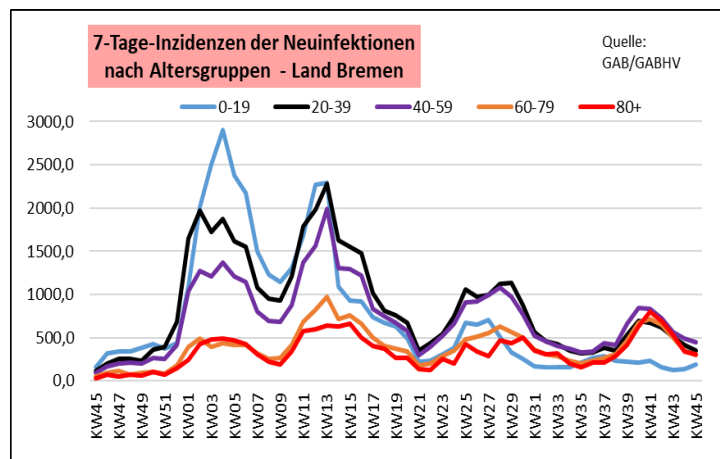
Zusammenfassung der wichtigsten Kennzahlen

In den letzten sieben Tagen gab es im Land Bremen gemäß RKI insgesamt **1729** Neuinfektionen, davon **1422** in der Stadtgemeinde Bremen und **307** in Bremerhaven.³

Es wurden in der 45. Kalenderwoche **9** Todesfälle im Zusammenhang mit einer Corona-Infektion im Land Bremen registriert.



Aktualisierte 7-Tage-Inzidenz der Neuinfektionen



7-Tage-Inzidenzen der Neuinfektionen nach Altersgruppen

¹ Zugrunde gelegt für die Berechnung aller Größen, die sich auf die Bevölkerung im Land Bremen beziehen, werden die Bevölkerungsdaten vom Statistischen Landesamt mit Stand vom 31.12.2021.

² Für die tagesaktuellen Neuinfektionen, die 7-Tage-Inzidenzen der Neuinfektionen pro 100.000 Einwohner*innen, die Infektionen innerhalb der jeweils letzten 7 Tage und die Neuinfektionen nach Altersgruppen werden Nachmeldungen rückwirkend mit einbezogen.

³ Quelle: Robert Koch-Institut: [COVID-19-Dashboard](#); [RKI 7-Tage-Inzidenzen](#)





1.2 VERLAUF DER LETZTEN 9 TAGE

| | Datum | Tagesaktuelle Neuinfektionen (aktualisierte Werte) | Verstorbene | Genesene | Aktuell Infizierte | 7-Tage-Inzidenzen Neuinfektionen pro 100.000 EW (aktualisierte Werte) | Infektionen innerhalb der jeweils letzten 7 Tage (aktualisierte Werte) | Belegte Krankenhaus- betten von SARS-CoV-2 Infizierten (Erwachsene) | |
|---------------|-------------|---|-------------|-------------|--------------------|---|--|--|----------------------|
| | | | | | | | | Normal- station | Intensiv- station |
| HB | 9. Nov. | 333 | 0 | 704 | 4096 | 388,1 | 2186 | 123 | 9 |
| | 10. Nov. | 478 | 0 | 464 | 3999 | 361,1 | 2034 | 113 | 9 |
| | 11. Nov. | 256 | 1 | 390 | 3890 | 332,2 | 1871 | 113 | 10 |
| | 12. Nov. | 152 | 2 | 252 | <i>n.b.</i> | 336,4 | 1895 | 106 | 8 |
| | 13. Nov. | 16 | 0 | <i>n.b.</i> | <i>n.b.</i> | 338,9 | 1909 | 103 | 7 |
| | 14. Nov. | 0 | 0 | <i>n.b.</i> | <i>n.b.</i> | 338,9 | 1909 | 104 | 7 |
| | 15. Nov. | 435 | 0 | <i>n.b.</i> | 4257 | 296,5 | 1670 | 90 | 5 |
| | 16. Nov. | 347 | 0 | 866 | 3701 | 299,0 | 1684 | 96 | 4 |
| | 17. Nov. | 216 | 0 | 627 | 3405 | 252,4 | 1422 | 94 | 4 |
| Gesamt | 2233 | 3 | 3303 | | | | | | |
| BHV | 9. Nov. | 140 | 0 | 197 | 445 | 478,9 | 542 | 39 | 8 |
| | 10. Nov. | 62 | 0 | 41 | 507 | 410,9 | 465 | 62 | 10 |
| | 11. Nov. | 38 | 3 | 51 | 537 | 325,2 | 368 | 54 | 8 |
| | 12. Nov. | 81 | 0 | 68 | 471 | 357,0 | 404 | 49 | 7 |
| | 13. Nov. | 14 | 0 | <i>n.b.</i> | <i>n.b.</i> | 319,0 | 361 | 48 | 7 |
| | 14. Nov. | 0 | 0 | <i>n.b.</i> | <i>n.b.</i> | 319,0 | 361 | 48 | 7 |
| | 15. Nov. | 40 | 0 | 31 | 554 | 331,4 | 375 | 47 | 6 |
| | 16. Nov. | 72 | 1 | 167 | 449 | 271,3 | 307 | 44 | 7 |
| | 17. Nov. | 62 | 0 | 24 | 475 | 271,3 | 307 | 38 | 6 |
| Gesamt | 509 | 4 | 579 | | | | | | |

Quellen: GAB/GABHV/RKI/IVENA

Entwicklungen der letzten 9 Tage

2 BESORGNISERREGENDE VIRUSVARIANTEN (VOC)

Sowohl in Deutschland als auch im Land Bremen ist die besorgniserregende Variante (Variant of Concern, VOC) Omikron die dominante Variante. In Deutschland hat die seit KW 23 dominierende Omikron-Sublinie BA.5 in KW 43 mit 95% andere Varianten fast vollständig verdrängt.





3 7-TAGE-INZIDENZEN DER NEUINFEKTIONEN NACH ALTERSGRUPPEN IM LAND BREMEN

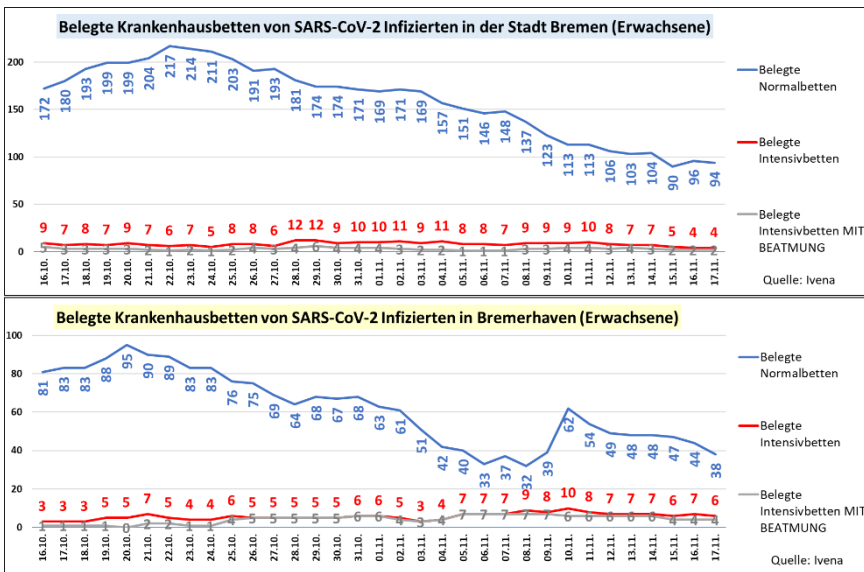
| Stadt Bremen | | | | | Quelle: GAB |
|---|------------|-------------|-------------|-------------|-------------|
| 7-Tage-Inzidenzen der Neuinfektionen pro 100.000 Einwohner*innen nach Altersgruppen | | | | | |
| 2022 | 0-19 Jahre | 20-39 Jahre | 40-59 Jahre | 60-79 Jahre | 80+ Jahre |
| KW42 | 167,6 | 614,7 | 731,9 | 643,0 | 652,3 |
| KW43 | 128,1 | 525,0 | 569,1 | 522,3 | 546,0 |
| KW44 | 136,7 | 416,7 | 493,7 | 338,6 | 323,7 |
| KW45 | 186,8 | 355,8 | 462,8 | 306,2 | 294,0 |

7-Tage-Inzidenzen der Neuinfektionen pro 100.000 Einwohner*innen nach Altersgruppen Stadt Bremen

| Stadt Bremerhaven | | | | | Quelle: GABHV |
|---|------------|-------------|-------------|-------------|---------------|
| 7-Tage-Inzidenzen der Neuinfektionen pro 100.000 Einwohner*innen nach Altersgruppen | | | | | |
| 2022 | 0-19 Jahre | 20-39 Jahre | 40-59 Jahre | 60-79 Jahre | 80+ Jahre |
| KW42 | 123,7 | 688,6 | 809,0 | 698,8 | 904,3 |
| KW43 | 101,6 | 495,4 | 589,6 | 403,3 | 458,5 |
| KW44 | 159,0 | 449,7 | 500,5 | 415,3 | 407,6 |
| KW45 | 185,5 | 330,3 | 411,4 | 295,5 | 394,9 |

7-Tage-Inzidenzen der Neuinfektionen pro 100.000 Einwohner*innen nach Altersgruppen Stadt Bremerhaven

4 HOSPITALISIERUNGEN IM LAND BREMEN



Belegte Krankenhausbetten IVENA Land Bremen (Erwachsene)

**Belegte Betten
Land Bremen**

17.11.2022 | Veränderung zur Vorwoche

Normalstation:
132 | - 43 (-25%)

Intensivstation:
10 | - 9 (-47%)

↳ **davon beatmet:**
6 | - 4 (-40%)

