



# 1 EPIDEMIOLOGISCHE LAGE LAND BREMEN<sup>1,2</sup>

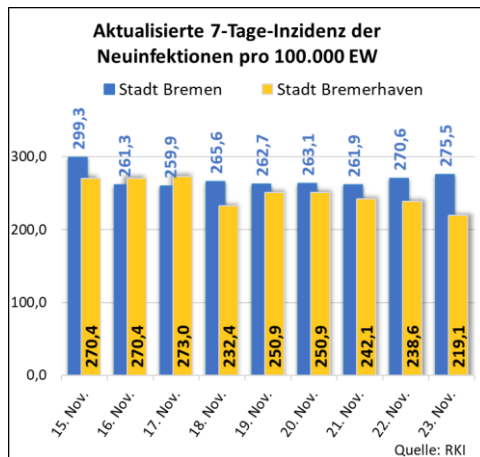
## 1.1 ZUSAMMENFASSUNG DER WICHTIGSTEN KENNZAHLEN

24.11.2022	Infektionen (aktualisierte Werte)	Verstorbene	Genesene	Aktuell Infizierte	7-Tage-Inzidenzen Neuinfektionen pro 100.000 EW (aktualisierte Werte)	Quoten vollständige Impfserie	Belegte Krankenhausbetten von SARS-CoV-2 Infizierten (Erwachsene)	
							Normalstation	Intensivstation
Quellen: GAB/GABHW/RKI/IVENA								
Deutschland	36.318.461	157.114	≈ 35.600.900	≈ 560.447	186,9	76,3		
Änderung zur Vorwoche	+ 155.541	+ 922	≈ + 327.900	≈ - 162.851	- 23,4	+/- 0		
Land Bremen	284.189	881	277.422	3.404	266,1	88,3	149	8
Änderung zur Vorwoche	+ 1.800	+ 2	+ 2.342	- 476	+ 3,3	+/- 0	+ 17	- 2
Stadtkreis Bremen	233.653	660	230.019	2.974	275,5		105	6
Änderung zur Vorwoche	+ 1.552	+ 1	+ 2.022	- 431	+ 14,2		+ 11	+ 2
Stadtkreis Bremerhaven	50.536	221	47.403	430	219,1		44	2
Änderung zur Vorwoche	+ 248	+ 1	+ 320	- 45	- 51,2		+ 6	- 4

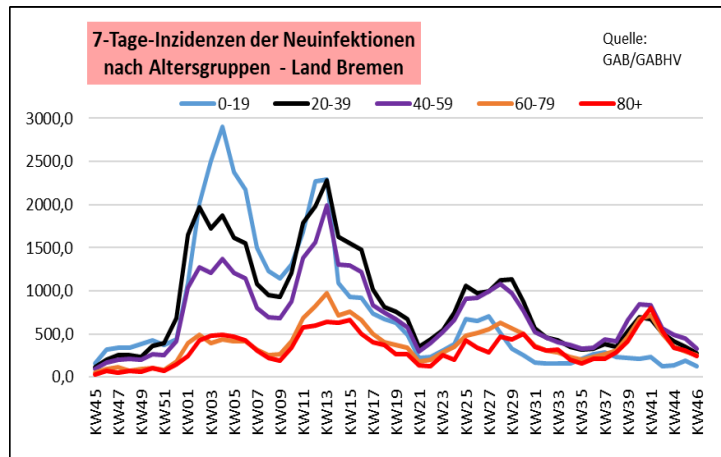
Zusammenfassung der wichtigsten Kennzahlen

In den letzten sieben Tagen gab es im Land Bremen gemäß RKI insgesamt **1800** Neuinfektionen, davon **1552** in der Stadtgemeinde Bremen und **248** in Bremerhaven.<sup>3</sup>

Es wurden in der 46. Kalenderwoche **2** Todesfälle im Zusammenhang mit einer Corona-Infektion im Land Bremen registriert.



Aktualisierte 7-Tage-Inzidenz der Neuinfektionen



7-Tage-Inzidenzen der Neuinfektionen nach Altersgruppen

<sup>1</sup> Zugrunde gelegt für die Berechnung aller Größen, die sich auf die Bevölkerung im Land Bremen beziehen, werden die Bevölkerungsdaten vom Statistischen Landesamt mit Stand vom 31.12.2021.

<sup>2</sup> Für die tagesaktuellen Neuinfektionen, die 7-Tage-Inzidenzen der Neuinfektionen pro 100.000 Einwohner\*innen, die Infektionen innerhalb der jeweils letzten 7 Tage und die Neuinfektionen nach Altersgruppen werden Nachmeldungen rückwirkend mit einbezogen.

<sup>3</sup> Quelle: Robert Koch-Institut: [COVID-19-Dashboard](#); [RKI 7-Tage-Inzidenzen](#)





1.2 VERLAUF DER LETZTEN 9 TAGE

	Datum	Tagesaktuelle Neuinfektionen (aktualisierte Werte)	Verstorbene	Genesene	Aktuell Infizierte	7-Tage-Inzidenzen Neuinfektionen pro 100.000 EW (aktualisierte Werte)	Infektionen innerhalb der jeweils letzten 7 Tage (aktualisierte Werte)	Belegte Krankenhaus- betten von SARS-CoV-2 Infizierten (Erwachsene)	
								Normal- station	Intensiv- station
HB	16. Nov.	349	0	866	3701	299,3	1686	96	4
	17. Nov.	264	0	627	3405	261,3	1472	94	4
	18. Nov.	248	0	418	3186	259,9	1464	96	3
	19. Nov.	184	0	129	<i>n.b.</i>	265,6	1496	100	3
	20. Nov.	0	0	<i>n.b.</i>	<i>n.b.</i>	262,7	1480	97	3
	21. Nov.	2	0	<i>n.b.</i>	<i>n.b.</i>	263,1	1482	90	4
	22. Nov.	428	0	<i>n.b.</i>	3002	261,9	1475	93	5
	23. Nov.	398	0	328	3091	270,6	1524	104	7
	24. Nov.	292	1	470	2974	275,5	1552	105	6
<b>Gesamt</b>	<b>2165</b>	<b>1</b>	<b>2838</b>						
BHV	16. Nov.	72	1	167	449	270,4	306	44	7
	17. Nov.	62	0	24	475	270,4	306	38	6
	18. Nov.	41	1	72	471	273,0	309	40	4
	19. Nov.	35	0	61	427	232,4	263	38	3
	20. Nov.	35	0	<i>n.b.</i>	<i>n.b.</i>	250,9	284	42	1
	21. Nov.	0	0	<i>n.b.</i>	<i>n.b.</i>	250,9	284	43	1
	22. Nov.	29	0	28	475	242,1	274	43	3
	23. Nov.	68	0	114	385	238,6	270	40	3
	24. Nov.	40	0	45	430	219,1	248	44	2
<b>Gesamt</b>	<b>382</b>	<b>2</b>	<b>511</b>						

Quellen: GAB/GABHV/RKI/IVENA

Entwicklungen der letzten 9 Tage

2 BESORGNISERREGENDE VIRUSVARIANTEN (VOC)

Sowohl in Deutschland als auch im Land Bremen ist die besorgniserregende Variante (Variant of Concern, VOC) Omikron die dominante Variante. In Deutschland hat die seit KW 23 dominierende Omikron-Sublinie BA.5 in KW 44 mit 94% andere Varianten fast vollständig verdrängt.





### 3 7-TAGE-INZIDENZEN DER NEUINFEKTIONEN NACH ALTERSGRUPPEN IM LAND BREMEN

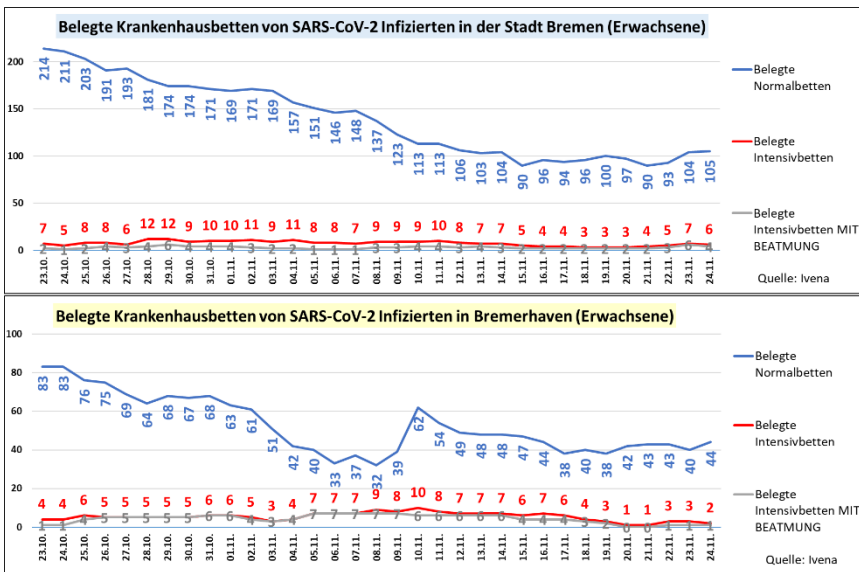
Stadt Bremen		Quelle: GAB			
7-Tage-Inzidenzen der Neuinfektionen pro 100.000 Einwohner*innen nach Altersgruppen					
2022	0-19 Jahre	20-39 Jahre	40-59 Jahre	60-79 Jahre	80+ Jahre
KW43	128,1	525,0	569,1	522,3	546,0
KW44	136,7	416,0	493,7	337,7	323,7
KW45	185,9	355,8	463,5	307,1	294,0
KW46	134,8	280,8	343,1	252,0	252,0

7-Tage-Inzidenzen der Neuinfektionen pro 100.000 Einwohner\*innen nach Altersgruppen Stadt Bremen

Stadt Bremerhaven		Quelle: GABHV			
7-Tage-Inzidenzen der Neuinfektionen pro 100.000 Einwohner*innen nach Altersgruppen					
2022	0-19 Jahre	20-39 Jahre	40-59 Jahre	60-79 Jahre	80+ Jahre
KW43	101,6	495,4	589,6	403,3	458,5
KW44	159,0	449,7	500,5	415,3	407,6
KW45	185,5	330,3	411,4	295,5	394,9
KW46	106,0	302,2	325,7	263,5	178,3

7-Tage-Inzidenzen der Neuinfektionen pro 100.000 Einwohner\*innen nach Altersgruppen Stadt Bremerhaven

### 4 HOSPITALISIERUNGEN IM LAND BREMEN



Belegte Krankenhausbetten IVENA Land Bremen (Erwachsene)

**Belegte Betten  
Land Bremen**

**24.11.2022** | Veränderung zur Vorwoche

---

**Normalstation:**  
149 | +17 (+13%)

**Intensivstation:**  
8 | -2 (-20%)

↳ **davon beatmet:**  
5 | -1 (-17%)

