



# 1 EPIDEMIOLOGISCHE LAGE LAND BREMEN<sup>1,2</sup>

## 1.1 ZUSAMMENFASSUNG DER WICHTIGSTEN KENNZAHLEN

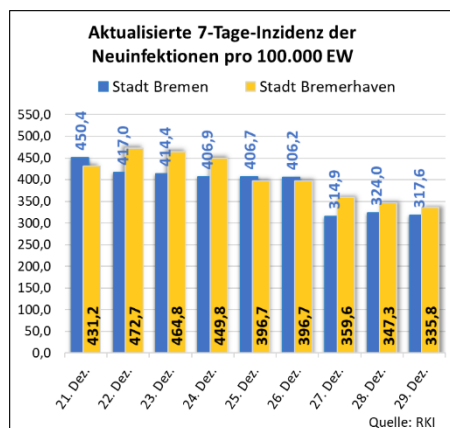
29.12.2022	Infektionen (aktualisierte Werte)	Verstorbene	Genesene	Aktuell Infizierte	7-Tage-Inzidenzen Neuinfektionen pro 100.000 EW (aktualisierte Werte)	Quoten vollständige Impfserie	Belegte Krankenhausbetten von SARS-CoV-2 Infizierten (Erwachsene)	
							Normalstation	Intensivstation
Quellen: GAB/GABHV/RKI/IVENA								
Deutschland	37.313.240	161.133	≈ 36.574.400	≈ 577.707	194,7	76,3		
Änderung zur Vorwoche	+ 162.056	+ 709	+ 199.100	- 22.983	- 77,0	+/- 0		
Land Bremen	296.892	918	n.b.	n.b.	320,6	88,3	288	14
Änderung zur Vorwoche	+ 2.169	+ 6			- 105,7	+/- 0	- 1	+ 5
Stadtkreis Bremen	244.286	690	239.487	4.109	317,6		228	12
Änderung zur Vorwoche	+ 1.789	+ 5	+ 2.124	- 234	- 99,4		- 11	+ 4
Stadtkreis Bremerhaven	52.606	228	n.b.	n.b.	335,8		60	2
Änderung zur Vorwoche	+ 380	+ 1			- 137,0		+ 10	+ 1

Zusammenfassung der wichtigsten Kennzahlen

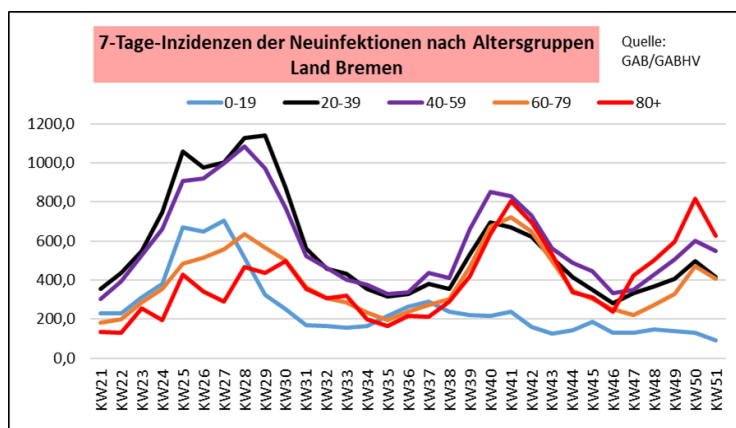
In den letzten sieben Tagen gab es im Land Bremen gemäß RKI insgesamt **2169** Neuinfektionen, davon **1789** in der Stadtgemeinde Bremen und **380** in Bremerhaven.<sup>3</sup>

Es wurden in der 51. Kalenderwoche **10** Todesfälle im Zusammenhang mit einer Corona-Infektion im Land Bremen registriert.

Während der Feiertage und zum Jahreswechsel ist mit einer geringeren Test- und Meldeaktivität zu rechnen, weshalb die ausgewiesenen Daten nur ein unvollständiges Bild der epidemiologischen Lage ergeben könnten.



Aktualisierte 7-Tage-Inzidenz der Neuinfektionen



7-Tage-Inzidenzen der Neuinfektionen nach Altersgruppen

<sup>1</sup> Zugrunde gelegt für die Berechnung aller Größen, die sich auf die Bevölkerung im Land Bremen beziehen, werden die Bevölkerungsdaten vom Statistischen Landesamt mit Stand vom 31.12.2021.

<sup>2</sup> Für die tagesaktuellen Neuinfektionen, die 7-Tage-Inzidenzen der Neuinfektionen pro 100.000 Einwohner\*innen, die Infektionen innerhalb der jeweils letzten 7 Tage und die Neuinfektionen nach Altersgruppen werden Nachmeldungen rückwirkend mit einbezogen.

<sup>3</sup> Quelle: Robert Koch-Institut: [COVID-19-Dashboard](#); [RKI 7-Tage-Inzidenzen](#)





1.2 VERLAUF DER LETZTEN 9 TAGE

	Datum	Tagesaktuelle Neuinfektionen (aktualisierte Werte)	Verstorbene	Genesene	Aktuell Infizierte	7-Tage-Inzidenzen Neuinfektionen pro 100.000 EW (aktualisierte Werte)	Infektionen innerhalb der jeweils letzten 7 Tage (aktualisierte Werte)	Belegte Krankenhaus- betten von SARS-CoV-2 Infizierten (Erwachsene)	
								Normal- station	Intensiv- station
HB	21. Dez.	597	1	409	4785	450,4	2537	244	6
	22. Dez.	429	1	922	4343	417,0	2349	239	8
	23. Dez.	438	0	-2	4758	414,4	2334	238	9
	24. Dez.	310	0	232	4526	406,9	2292	225	10
	25. Dez.	0	0	n.b.	n.b.	406,7	2291	222	11
	26. Dez.	0	0	n.b.	n.b.	406,2	2288	213	9
	27. Dez.	0	0	n.b.	n.b.	314,9	1774	213	14
	28. Dez.	648	4	n.b.	4241	324,0	1825	224	15
	29. Dez.	393	1	589	4109	317,6	1789	228	12
<b>Gesamt</b>	<b>2815</b>	<b>7</b>	<b>2150</b>						
BHV	21. Dez.	113	0	162	454	431,2	488	46	2
	22. Dez.	123	1	64	507	472,7	535	50	1
	23. Dez.	103	0	63	541	464,8	526	60	1
	24. Dez.	68	0	130	486	449,8	509	63	3
	25. Dez.	0	0	0	n.b.	396,7	449	63	3
	26. Dez.	0	1	0	n.b.	396,7	449	63	4
	27. Dez.	0	0	0	n.b.	359,6	407	63	5
	28. Dez.	99	0	252	335	347,3	393	57	6
	29. Dez.	110	0	n.b.	n.b.	335,8	380	60	2
<b>Gesamt</b>	<b>616</b>	<b>2</b>	<b>671</b>						

Quellen: GAB/GABHV/RKI/IVENA

Entwicklungen der letzten 9 Tage

2 BESORGNISERREGENDE VIRUSVARIANTEN (VOC)

Sowohl in Deutschland als auch im Land Bremen ist die besorgniserregende Variante (Variant of Concern, VOC) Omikron die dominante Variante. In Deutschland hat die seit KW 23 dominierende Omikron-Sublinie BA.5 in KW 49 einen Anteil von 89%.





### 3 7-TAGE-INZIDENZEN DER NEUINFEKTIONEN NACH ALTERSGRUPPEN IM LAND BREMEN

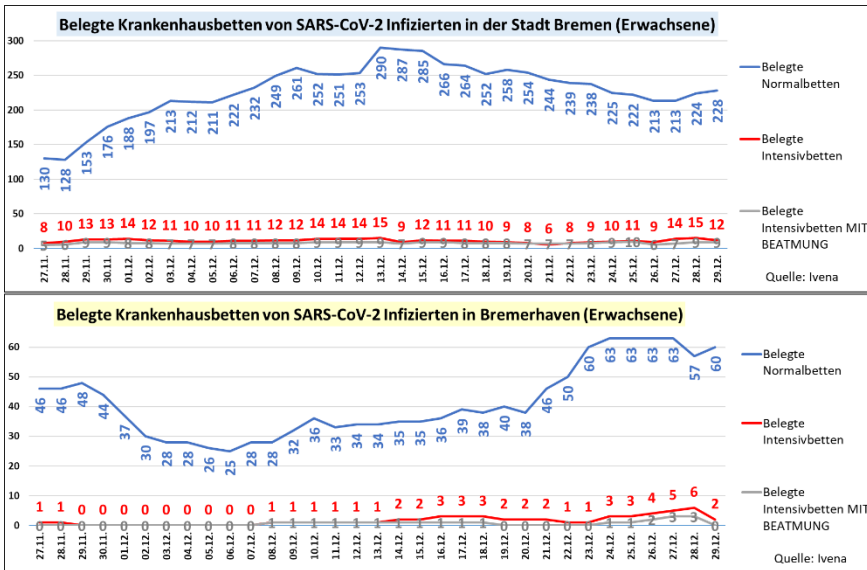
Stadt Bremen		Quelle: GAB			
7-Tage-Inzidenzen der Neuinfektionen pro 100.000 Einwohner*innen nach Altersgruppen					
2022	0-19 Jahre	20-39 Jahre	40-59 Jahre	60-79 Jahre	80+ Jahre
KW48	155,0	382,0	443,3	279,9	563,3
KW49	140,6	397,4	491,1	329,8	632,5
KW50	123,3	497,4	635,0	486,4	807,9
KW51	87,6	418,6	556,3	414,7	632,5

7-Tage-Inzidenzen der Neuinfektionen pro 100.000 Einwohner\*innen nach Altersgruppen Stadt Bremen

Stadt Bremerhaven		Quelle: GABHV			
7-Tage-Inzidenzen der Neuinfektionen pro 100.000 Einwohner*innen nach Altersgruppen					
2022	0-19 Jahre	20-39 Jahre	40-59 Jahre	60-79 Jahre	80+ Jahre
KW48	101,6	319,7	390,8	243,6	191,1
KW49	128,1	467,3	627,3	343,4	407,6
KW50	145,7	530,5	500,5	407,3	853,4
KW51	114,8	404,0	562,2	391,3	585,9

7-Tage-Inzidenzen der Neuinfektionen pro 100.000 Einwohner\*innen nach Altersgruppen Stadt Bremerhaven

### 4 HOSPITALISIERUNGEN IM LAND BREMEN



Belegte Krankenhausbetten IVENA Land Bremen (Erwachsene)

Belegte Betten Land Bremen	
29.12.2022	Veränderung zur Vorwoche
<b>Normalstation:</b>	
<b>288</b>	- 1 (-0%)
<b>Intensivstation:</b>	
<b>14</b>	+ 5 (+36%)
↳ davon beatmet:	
<b>9</b>	+ 2 (+29%)

