



1 EPIDEMIOLOGISCHE LAGE LAND BREMEN^{1,2}

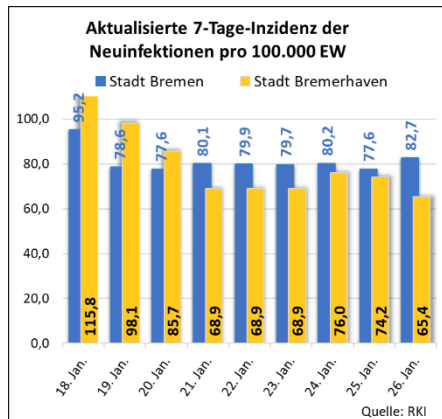
1.1 ZUSAMMENFASSUNG DER WICHTIGSTEN KENNZAHLEN

26.01.2023	Infektionen (aktualisierte Werte)	Verstorbene	Genesene	Aktuell Infizierte	7-Tage-Inzidenzen Neuinfektionen pro 100.000 EW (aktualisierte Werte)	Quoten vollständige Impfserie	Belegte Krankenhausbetten von SARS-CoV-2 Infizierten (Erwachsene)	
							Normalstation	Intensivstation
Quellen: GAB/GABHW/RKI/IVENA								
Deutschland	37.715.000	165.139	≈ 37.304.000	≈ 245.861	74,4	76,4		
Änderung zur Vorwoche	+ 61.887	+ 748	≈ + 134.300	≈ - 69.856	- 4,9	+/- 0		
Land Bremen	300.846	951	296.356	1.010	79,8	88,3	63	3
Änderung zur Vorwoche	+ 540	+ 3	+ 948	- 426	- 2,1	+/- 0	- 59	- 2
Stadtkreis Bremen	247.477	710	245.938	829	82,7		55	2
Änderung zur Vorwoche	+ 466	+ 3	+ 836	- 390	+ 4,1		- 55	- 2
Stadtkreis Bremerhaven	53.369	241	50.418	181	65,4		8	1
Änderung zur Vorwoche	+ 74	+/- 0	+ 112	- 36	- 32,7		- 4	+/- 0

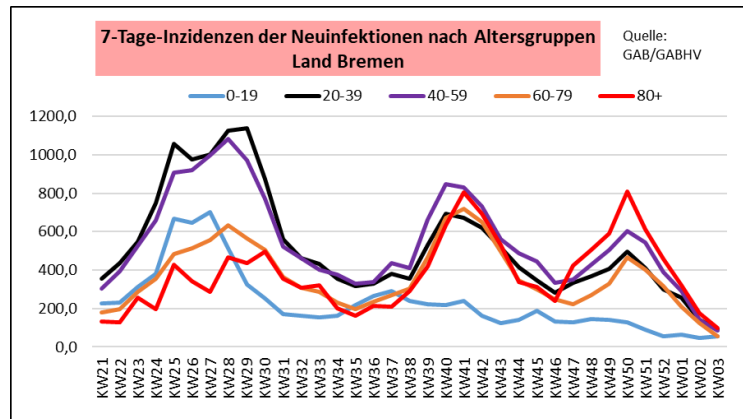
Zusammenfassung der wichtigsten Kennzahlen

In den letzten sieben Tagen gab es im Land Bremen gemäß RKI insgesamt **540** Neuinfektionen, davon **466** in der Stadtgemeinde Bremen und **74** in Bremerhaven.³

Es wurden in der 3. Kalenderwoche **8** Todesfälle im Zusammenhang mit einer Corona-Infektion im Land Bremen registriert.



Aktualisierte 7-Tage-Inzidenz der Neuinfektionen



7-Tage-Inzidenzen der Neuinfektionen nach Altersgruppen

¹ Zugrunde gelegt für die Berechnung aller Größen, die sich auf die Bevölkerung im Land Bremen beziehen, werden die Bevölkerungsdaten vom Statistischen Landesamt mit Stand vom 31.12.2021.

² Für die tagesaktuellen Neuinfektionen, die 7-Tage-Inzidenzen der Neuinfektionen pro 100.000 Einwohner*innen, die Infektionen innerhalb der jeweils letzten 7 Tage und die Neuinfektionen nach Altersgruppen werden Nachmeldungen rückwirkend mit einbezogen.

³ Quelle: Robert Koch-Institut: [COVID-19-Dashboard](#); [RKI 7-Tage-Inzidenzen](#)





1.2 VERLAUF DER LETZTEN 9 TAGE

	Datum	Tagesaktuelle Neuinfektionen (aktualisierte Werte)	Verstorbene	Genesene	Aktuell Infizierte	7-Tage-Inzidenzen Neuinfektionen pro 100.000 EW (aktualisierte Werte)	Infektionen innerhalb der jeweils letzten 7 Tage (aktualisierte Werte)	Belegte Krankenhaus- betten von SARS-CoV-2 Infizierten (Erwachsene)	
								Normal- station	Intensiv- station
HB	18. Jan.	139	4	283	1411	95,2	536	115	6
	19. Jan.	47	0	276	1219	78,6	443	110	4
	20. Jan.	81	0	148	1134	77,6	437	91	4
	21. Jan.	47	2	132	<i>n.b.</i>	80,1	451	69	5
	22. Jan.	0	0	<i>n.b.</i>	<i>n.b.</i>	79,9	450	66	3
	23. Jan.	0	0	<i>n.b.</i>	<i>n.b.</i>	79,7	449	66	4
	24. Jan.	138	0	<i>n.b.</i>	955	80,2	452	50	5
	25. Jan.	124	1	207	873	77,6	437	55	5
	26. Jan.	76	0	137	829	82,7	466	55	2
Gesamt		652	7	1183					
BHV	18. Jan.	26	0	17	203	115,8	131	15	1
	19. Jan.	25	0	12	217	98,1	111	12	1
	20. Jan.	8	0	13	214	85,7	97	12	2
	21. Jan.	5	0	35	183	68,9	78	13	2
	22. Jan.	0	0	0	<i>n.b.</i>	68,9	78	10	1
	23. Jan.	0	0	0	<i>n.b.</i>	68,9	78	10	1
	24. Jan.	22	0	30	175	76,0	86	10	1
	25. Jan.	24	0	6	194	74,2	84	9	1
	26. Jan.	15	0	28	181	65,4	74	8	1
Gesamt		125	0	141					

Quellen: GAB/GABHV/RKI/IVENA

Entwicklungen der letzten 9 Tage

2 BESORGNISERREGENDE VIRUSVARIANTEN (VOC)

Sowohl in Deutschland als auch im Land Bremen ist die besorgniserregende Variante (Variant of Concern, VOC) Omikron die dominante Variante. In Deutschland hat die seit KW 23 dominierende Omikron-Sublinie BA.5 in KW 01 einen Anteil von 79%.





3 7-TAGE-INZIDENZEN DER NEUINFEKTIONEN NACH ALTERSGRUPPEN IM LAND BREMEN

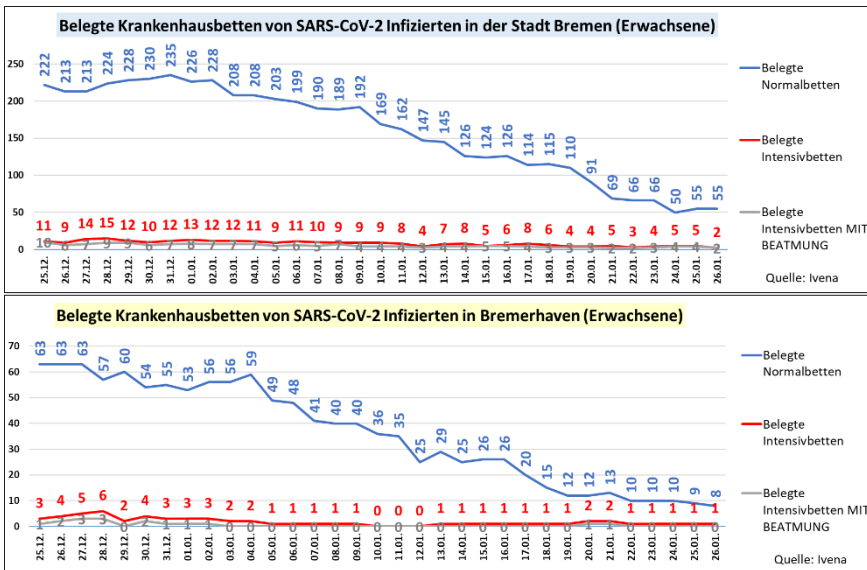
Stadt Bremen		Quelle: GAB			
7-Tage-Inzidenzen der Neuinfektionen pro 100.000 Einwohner*innen nach Altersgruppen					
2023	0-19 Jahre	20-39 Jahre	40-59 Jahre	60-79 Jahre	80+ Jahre
KW52	49,1	283,3	378,0	324,6	469,4
KW01	62,6	244,2	281,9	200,3	348,4
KW02	37,6	132,0	144,0	135,6	177,9
KW03	51,0	94,2	88,1	63,9	111,2

7-Tage-Inzidenzen der Neuinfektionen pro 100.000 Einwohner*innen nach Altersgruppen Stadt Bremen

Stadt Bremerhaven		Quelle: GABHV			
7-Tage-Inzidenzen der Neuinfektionen pro 100.000 Einwohner*innen nach Altersgruppen					
2023	0-19 Jahre	20-39 Jahre	40-59 Jahre	60-79 Jahre	80+ Jahre
KW52	83,9	393,5	483,3	295,5	394,9
KW01	75,1	326,8	373,6	259,5	178,3
KW02	97,2	193,2	144,0	83,9	165,6
KW03	61,8	98,4	89,1	28,0	38,2

7-Tage-Inzidenzen der Neuinfektionen pro 100.000 Einwohner*innen nach Altersgruppen Stadt Bremerhaven

4 HOSPITALISIERUNGEN IM LAND BREMEN



Belegte Krankenhausbetten IVENA Land Bremen (Erwachsene)

Belegte Betten Land Bremen	
26.01.2023	Veränderung zur Vorwoche
Normalstation:	
63	- 59 (-48%)
Intensivstation:	
3	- 2 (-67%)
davon beatmet:	
2	- 1 (-33%)

