

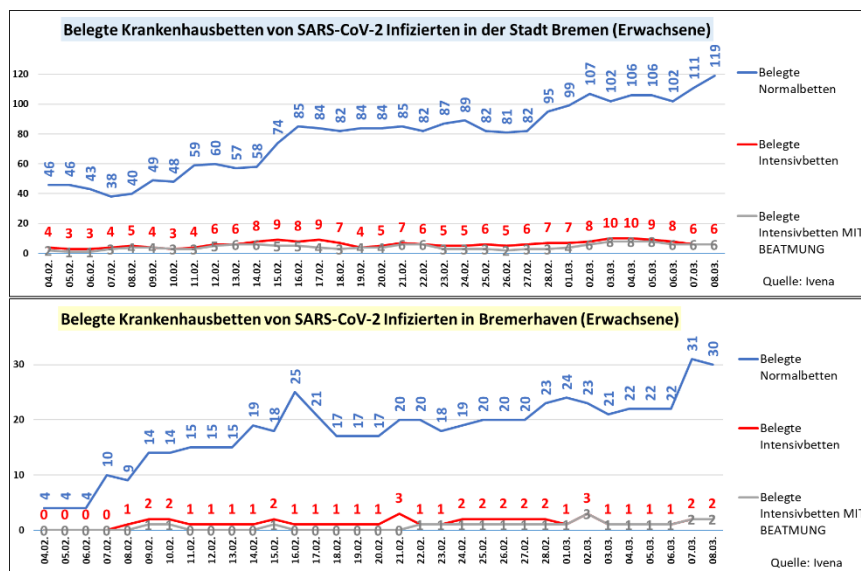


# 1 EPIDEMIOLOGISCHE LAGE LAND BREMEN<sup>1</sup>

08.03.2023	Infektionen	Verstorbene	7-Tage-Inzidenzen (aktualisierte Werte)	7-Tage-Fallzahl (aktualisierte Werte)	Belegte Krankenhausbetten von SARS-CoV-2 Infizierten (Erwachsene)	
Quellen: RKI/IVENA					Normalstation	Intensivstation
Deutschland	38.231.610	168.709	61,4	51.109		
Änderung zur Vorwoche	+ 62.702	+ 623	- 84,3	- 70.183		
Land Bremen	303.515	966	67,1	454	149	8
Änderung zur Vorwoche	+ 449	+ 4	- 48,5	- 328	+ 26	+/- 0
Landkreis Bremen	249.727	720	70,7	398	119	6
Änderung zur Vorwoche	+ 394	+ 3	- 53,6	- 302	+ 20	- 1
Landkreis Bremerhaven	53.788	246	49,5	56	30	2
Änderung zur Vorwoche	+ 55	+ 1	- 23,0	- 26	+ 6	+ 1

Zusammenfassung der wichtigsten Kennzahlen

# 2 HOSPITALISIERUNGEN IM LAND BREMEN



Belegte Krankenhausbetten IVENA Land Bremen (Erwachsene)

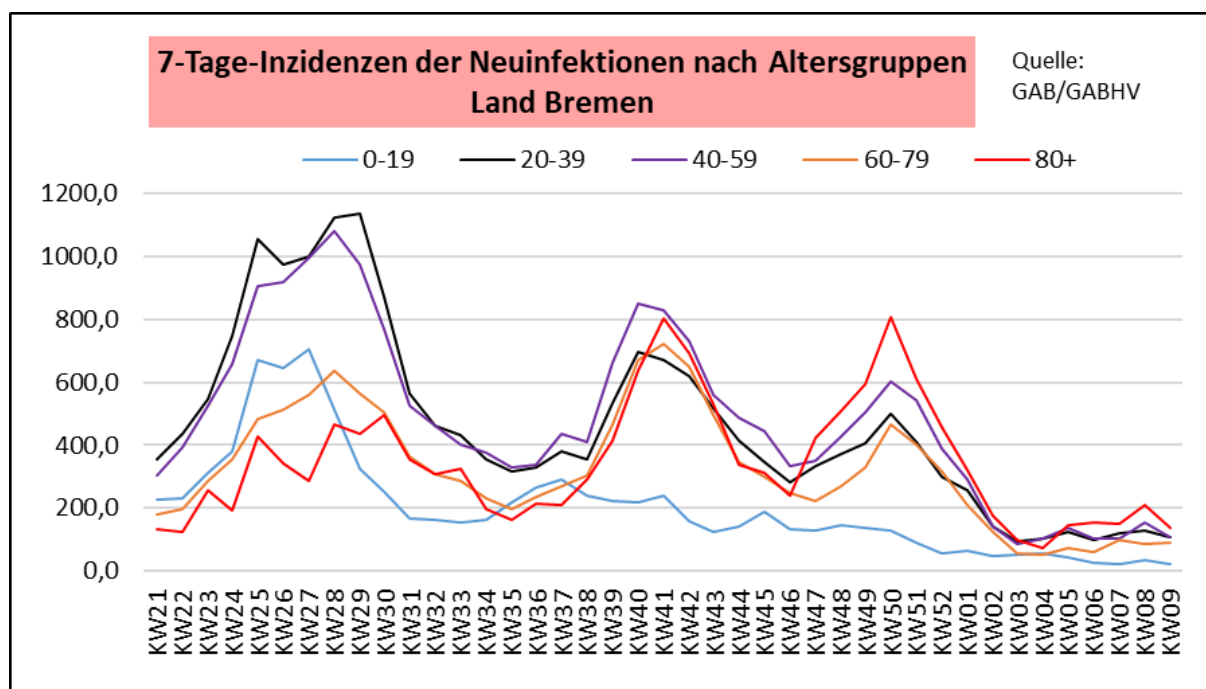
Belegte Betten Land Bremen	
08.03.2023	Veränderung zur Vorwoche
<b>Normalstation:</b> <b>149</b>	<b>+ 26 (+21%)</b>
<b>Intensivstation:</b> <b>8</b>	<b>+/- 0 (+/-0%)</b>
<b>davon beatmet:</b> <b>8</b>	<b>+ 3 (+60%)</b>

<sup>1</sup> Zugrunde gelegt für die Berechnung aller Größen, die sich auf die Bevölkerung im Land Bremen beziehen, werden die Bevölkerungsdaten vom Statistischen Landesamt mit Stand vom 31.12.2021.





### 3 7-TAGE-INZIDENZ DER NEUINFEKTIONEN NACH ALTERSGRUPPEN<sup>2</sup>



Stadt Bremen					
Quelle: GAB					
7-Tage-Inzidenzen der Neuinfektionen pro 100.000 Einwohner*innen nach Altersgruppen					
2023	0-19 Jahre	20-39 Jahre	40-59 Jahre	60-79 Jahre	80+ Jahre
KW06	27,9	105,1	109,0	68,2	165,5
KW07	27,9	126,9	115,7	108,5	170,5
KW08	38,5	140,4	163,5	95,4	239,7
KW09	25,0	110,9	116,4	95,4	148,2

Stadt Bremerhaven					
Quelle: GABHV					
7-Tage-Inzidenzen der Neuinfektionen pro 100.000 Einwohner*innen nach Altersgruppen					
2023	0-19 Jahre	20-39 Jahre	40-59 Jahre	60-79 Jahre	80+ Jahre
KW06	22,1	73,8	78,8	20,0	101,9
KW07	0,0	80,8	51,4	51,9	50,9
KW08	17,7	84,3	113,1	55,9	63,7
KW09	17,7	91,3	82,3	59,9	89,2

7-Tage-Inzidenzen der Neuinfektionen nach Altersgruppen

<sup>2</sup> Für die 7-Tage-Inzidenzen der Neuinfektionen nach Altersgruppen werden Nachmeldungen rückwirkend mit einbezogen.

