

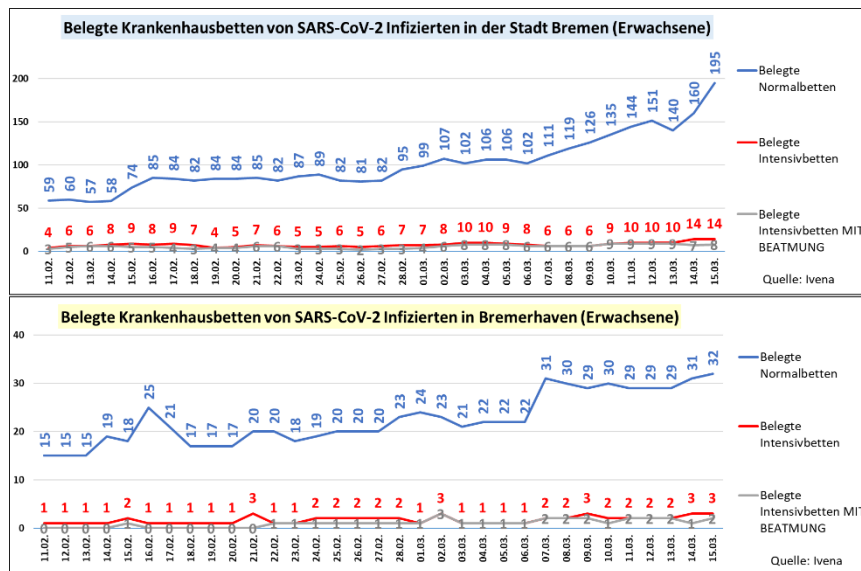


1 EPIDEMIOLOGISCHE LAGE LAND BREMEN¹

15.03.2023	Infektionen	Verstorbene	7-Tage-Inzidenzen (aktualisierte Werte)	7-Tage-Fallzahl (aktualisierte Werte)	Belegte Krankenhausbetten von SARS-CoV-2 Infizierten (Erwachsene)	
Quellen: RKI/IVENA					Normalstation	Intensivstation
Deutschland	38.276.190	169.345	48,1	40.046		
Änderung zur Vorwoche	+ 44.580	+ 636	- 18,1	- 15.036		
Land Bremen	303.869	972	51,3	347	227	17
Änderung zur Vorwoche	+ 354	+ 6	- 17,0	- 115	+ 78	+ 9
Landkreis Bremen	250.036	726	53,6	302	195	14
Änderung zur Vorwoche	+ 309	+ 6	- 18,5	- 104	+ 76	+ 8
Landkreis Bremerhaven	53.833	246	39,8	45	32	3
Änderung zur Vorwoche	+ 45	+/- 0	- 9,7	- 11	+ 2	+ 1

Zusammenfassung der wichtigsten Kennzahlen

2 HOSPITALISIERUNGEN IM LAND BREMEN



Belegte Krankenhausbetten IVENA Land Bremen (Erwachsene)

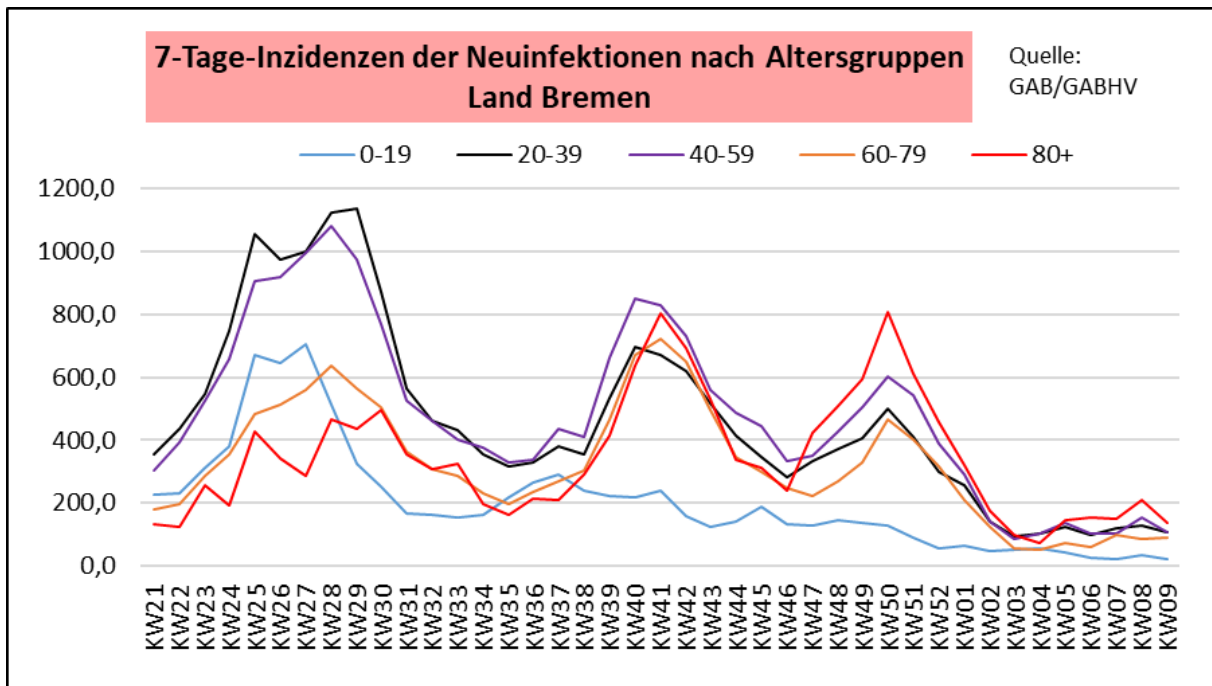
Belegte Betten Land Bremen	
15.03.2023	Veränderung zur Vorwoche
227	+ 78 (+52%)
17	+ 9 (+53%)
davon beatmet:	
10	+ 2 (+25%)

¹ Zugrunde gelegt für die Berechnung aller Größen, die sich auf die Bevölkerung im Land Bremen beziehen, werden die Bevölkerungsdaten vom Statistischen Landesamt mit Stand vom 31.12.2021.





3 7-TAGE-INZIDENZ DER NEUINFEKTIONEN NACH ALTERSGRUPPEN²



Stadt Bremen					Quelle: GAB
7-Tage-Inzidenzen der Neuinfektionen pro 100.000 Einwohner*innen nach Altersgruppen					
2023	0-19 Jahre	20-39 Jahre	40-59 Jahre	60-79 Jahre	80+ Jahre
KW06	27,9	105,1	109,0	68,2	165,5
KW07	27,9	126,9	115,7	108,5	170,5
KW08	38,5	140,4	163,5	95,4	239,7
KW09	25,0	110,9	116,4	95,4	148,2

Stadt Bremerhaven					Quelle: GABHV
7-Tage-Inzidenzen der Neuinfektionen pro 100.000 Einwohner*innen nach Altersgruppen					
2023	0-19 Jahre	20-39 Jahre	40-59 Jahre	60-79 Jahre	80+ Jahre
KW06	22,1	73,8	78,8	20,0	101,9
KW07	0,0	80,8	51,4	51,9	50,9
KW08	17,7	84,3	113,1	55,9	63,7
KW09	17,7	91,3	82,3	59,9	89,2

7-Tage-Inzidenzen der Neuinfektionen nach Altersgruppen

² Für die 7-Tage-Inzidenzen der Neuinfektionen nach Altersgruppen werden Nachmeldungen rückwirkend mit einbezogen.

